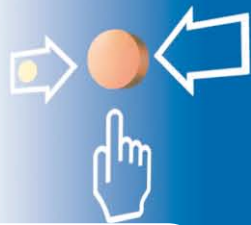


Mehrkriterienmelder 22051TLE – PTIR



- **ADM-Loop-Technik mit System Sensor/200AP-Protokoll**
- **Kombiniert optische Messeinheit, Wärmemelder und Infrarotsensor**
- **Sehr hohe Immunität gegenüber Täuschungsalarmen**
- **Mehrere Empfindlichkeitsstufen und rein thermischer Betrieb einstellbar**
- **Ähnliches Ansprechverhalten wie Ionisationsrauchmelder**



Beschreibung

Der Mehrkriterienmelder 22051TLE enthält drei getrennte Detektionseinheiten, mit denen die wesentlichen Brandkenngrößen

- **P** – optisch sichtbarer Rauch
- **T** – Temperatur
- **IR** – Infrarot-Strahlung

ermittelt werden. Durch eine intelligente Analyse der Messwerte aller drei Detektionseinheiten werden die typischen Brandmuster erkannt. Der Melder weist dadurch eine besonders hohe Unempfindlichkeit gegenüber Störgrößen auf, gleichzeitig werden Brände schnell und sicher erkannt.

Die optische Messkammer arbeitet nach dem Streulichtprinzip und erkennt sichtbare Rauchpartikel. Der Differential-Temperatursensor entspricht der EN 54-5 Klasse A1R und reagiert auf einen schnellen Temperaturanstieg sowie auf eine Maximaltemperatur von 58°C. Der Infrarot-Sensor spricht auf die flackernde Infrarotstrahlung von offenen Flammen an und unterstützt die Erkennung von Bränden mit geringer Rauchentwicklung – beispielsweise bei Alkoholbrand.

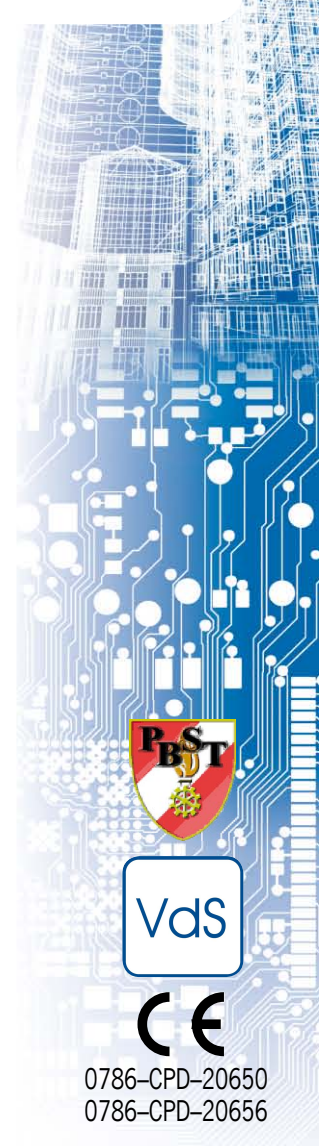
Aufgrund seiner hervorragenden Eigenschaften ist der Mehrkriterienmelder 22051TLE ein optimaler Ersatz für Ionisationsrauchmelder. Der Melder weist ein ähnliches Ansprechverhalten wie Ionisationsmelder auf, demgegenüber entfallen die beim Einsatz von I-Meldern angewendeten strengen Strahlenschutzbestimmungen sowie die hohen Entsorgungskosten.

Durch intelligente Auswerte-Algorithmen wird der Einfluss der Verschmutzung des optischen Messsystems kompensiert. Damit wird die Ansprech-Empfindlichkeit des Melders über eine lange Zeit konstant gehalten – eine weitere wirkungsvolle Maßnahme zur Vermeidung von Fehlalarmen.

Die Ansprech-Empfindlichkeit des optischen Sensors kann je nach Überwachungsaufgabe in 5 Stufen zwischen 2,0%/m und 4,7%/m individuell eingestellt werden. Darüber hinaus passt der Melder in Abhängigkeit der Messwerte der einzelnen Detektionseinheiten die Ansprechschwellen dynamisch an, verändert die Bewertung der Kriterien oder beschleunigt bzw. verzögert die Alarmauslösung. Durch diese Auswertelogik kann der Mehrkriterienmelder zwischen Brandentwicklung und Störgrößen zuverlässig unterscheiden.

Ein rein thermischer Betrieb des Melders ist ebenfalls möglich. In diesem Fall ist der Einsatz auf Räume beschränkt, deren Höhe 7,5m nicht übersteigt.

Die bewährte Loop-Technik mit System Sensor/200AP-Protokoll schafft eine permanente Kommunikation zwischen der Brandmelderzentrale und dem Melder. Dadurch wird eine periodische Funktionskontrolle des Melders gewährleistet.



0786-CPD-20650
0786-CPD-20656

Mehr Erfahrung. Mit Sicherheit.

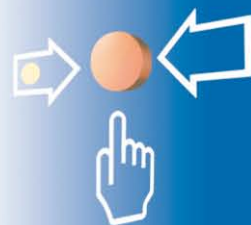
Die Melderadresse wird an zwei dekadischen Dreh-
schaltern im Bereich 1 bis 159 eingestellt, wodurch ein
Meldertausch ohne zusätzliche Hilfsmittel durchgeführt
werden kann.

Die beiden LEDs mit 360° Sichtbarkeit zeigen den Aus-
lösezustand des alarmgebenden Melders an.

Die Funktion des Melders kann mit Hilfe eines Testma-
gneten geprüft werden. Der Melder lässt sich an ver-

schiedenen Sockelausführungen anbringen und kann
gegen Diebstahl geschützt werden.

Der Mehrkriterienmelder 22051TLE ist wahlweise mit
oder ohne integrierten Dual-Isolator in einem weißem
Gehäuse, sowie ohne Isolator in einem cremefarbenen
Gehäuse erhältlich.



Technische Daten

Betriebsspannung	Versorgung durch die Loop-Spannung
Stromaufnahme bei 24V, normale Kommunikation	max. 270µA (22051TLEI) max. 220µA (22051TLE, 22051TLE-IV)
Alarmtemperatur	58°C (Maximal-Prinzip)
Infrarot-Sensor Wellenlänge Messbereich	800 – 1200nm 0 – 450µW/cm ²
Anwendungstemperatur	max. +50°C
Umgebungstemperatur	-30°C bis +70°C (ohne Vereisung)
Luftfeuchtigkeit relativ	15 – 90% (ohne Betauung)
Abmessungen Ø x H	102 x 50 (mm)
Gewicht	100g
Mehrkriterienmelder mit Isolator, weiß	
Zulassungen	VdS 209013 0786-CPD-20650
Artikelnummer	241118
Bestellbezeichnung	Meldereinsatz/200APISM/PTIR 22051TLEI
Mehrkriterienmelder ohne Isolator, weiß	
Zulassungen	VdS 209019 0786-CPD-20656
Artikelnummer	241119
Bestellbezeichnung	Meldereinsatz/200AP/PTIR 22051TLE
Mehrkriterienmelder ohne Isolator, cremefarben	
Zulassungen	VdS 209019 0786-CPD-20656
Artikelnummer	241053
Bestellbezeichnung	Meldereinsatz/200AP/PTIR/creme 22051TLE-IV

Mehr Erfahrung. Mit Sicherheit.